

(表)

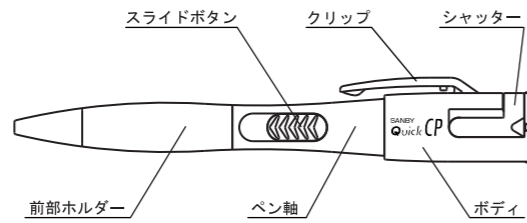
サンビー シービー クイックネームペン CP9

この度はお買い上げいただき、誠にありがとうございます。
クイックネームペンCPをご使用にあたり、ご使用前には
必ずこの取扱説明書をお読みいただき、大切に保管してください。

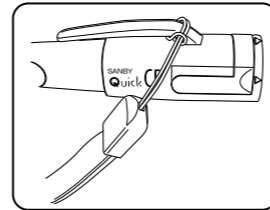
■ 特長

- キャップレス構造を採用したネーム印とボールペンが付いた筆記具です。
- スタンプ台なしで続けて押すことができます。
- 特殊製法の印面ラバーと新開発の顔料系インクの採用により、鮮明で美しい捺印を実現しました。

■ 部品名



●携帯に便利なストラップの
取り付けも可能です。



⚠️ ご使用上の注意

《ネーム印》

- 紙への捺印以外の用途には使用しないでください。
- 幼児の手の届くところには置かないでください。
- ネーム印は印鑑証明には使用できません。
- 表面を薬品処理した紙（トレーシングペーパー、硫酸紙等）や目の粗い紙、にじみやすい紙類への捺印は避けてください。
- 印面が紙粉やゴミ等で目詰まりした場合はセロハンテープ等の粘着を利用してお取りください。
- インクカートリッジの交換には必ず、専用の「クイックCP用インクカートリッジ 2個組【QCP-1K】」をご使用ください。他のインクを使用しますと成分の違い等で使用不能になることがあります。
- ノンカーボン紙や感熱紙に捺印されますと、発色文字が消えたり変色したりする恐れがあります。
- 携帯または収納時はシャッターが開かないよう本体を確実にロックして収納してください。衣服やカバン等にインクが付くと、落ちませんので十分注意してください。
- インクが手などに付いた場合は早めに石けんで洗い落としてください。また万一、目に入った場合は、早急に水道水で洗い、医師の診断を受けてください。
- 印面はスポンジ状のゴムで出来ています。捺印以外の異常な力を受けると最悪の場合、破損が生じる可能性があります。

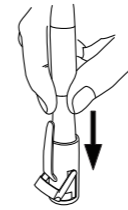
《ボールペン》

- 筆記以外の用途には使用しないでください。
- 携帯または収納時はペン芯を確実に収納してください。衣服やカバン等を汚す原因になります。
- ペン先を上に向きにしての筆記はインク漏れの原因になりますので注意してください。
- リフィールの交換の際には必ず、専用のクイックCP用替芯【QCP-KS】をご使用ください。

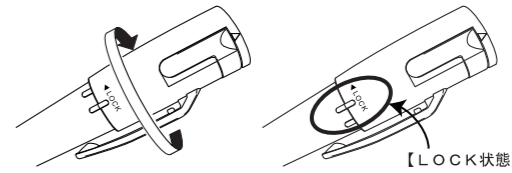
(裏)

■ ネーム印について

- ペン軸または前部ホルダーを持ち図のように押しますとシャッターが開き捺印できます。



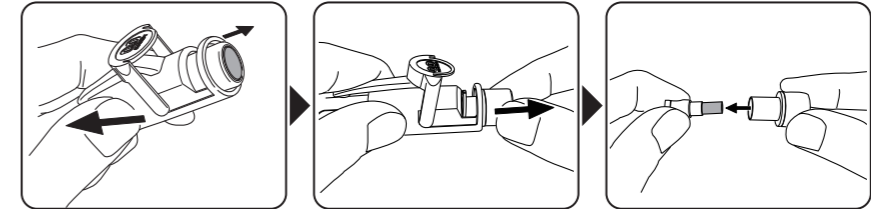
- ボディを矢印の方向に回転させることにより、シャッター開閉にLOCKがかかるので安全に持ち運び出来ます。



【LOCK状態】

■ ネーム印専用インクカートリッジの交換方法

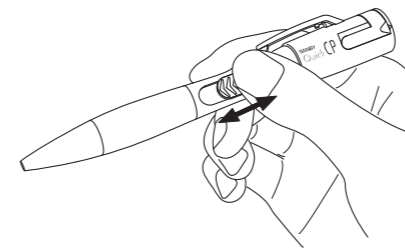
- ネーム印を本体から取り外し、インクカートリッジを抜き取ってください。新しいインクカートリッジを確実に差し込み本体に取り付けてください。
- インクカートリッジ交換後、印面へのインク移行時間は5～6時間程度必要となります。



※ 別売のクイックCP用インクカートリッジ (QCP-1K) をご使用ください。

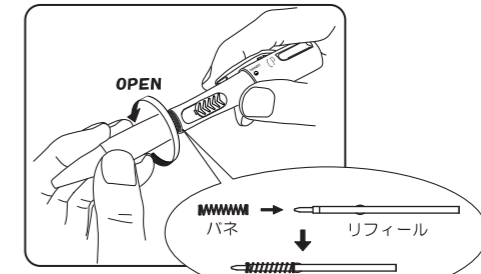
■ ボールペンについて

- スライドボタンをスライドすると、ペン芯が出て筆記出来ます。再度スライドボタンをスライドさせ指を離すと、スライドボタンが元の位置に戻り、ペン芯が収納されます。



■ 専用リフィールの交換方法

- 前部ホルダーを矢印の方向に回転させて取り外し、リフィールを抜き、新しいリフィールと交換してください。その際にバネを紛失しないよう注意してください。



※別売のクイックCP用替芯【QCP-KS】をご使用ください。

製品に関するお問い合わせは・・・

サンビー株式会社

ホームページ <http://www.sanby.co.jp/>

本社 〒543-0031 大阪市天王寺区石ヶ辻町13-10
東京店 〒111-0053 東京都台東区浅草橋3-16-4