

# サンビー シー ナイン クイックC9



QCK-001

4 962422 049509

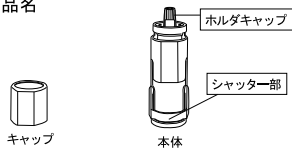
## ■特長

- キャップレス構造を採用したネーム印です。
- スタンプ台なしで連続捺印が可能です。
- 特殊製法の印面ラバーと新開発の顔料インクの採用により、鮮明な美しい捺印を実現しました。
- この商品の樹脂は再生素材を使用しています。

## ■ご使用上の注意

- 捺印以外の用途には使用しないで下さい。
- 表面を薬品処理した紙（トレーシングペーパー、硫酸紙等）や目の粗い紙、にじみやすい紙類への捺印は避けて下さい。
- ノンカーボン紙や感熱紙に捺印されますと、発色文字が消えたり変色したりする恐れがあります。
- 印面が紙粉やゴミ等で目詰まりした場合はセロハンテープ等の粘着を利用してお取り下さい。
- 衣服等にインクがつくと、落ちませんので十分注意して下さい。
- インクが手などについた場合は早めに石けんで洗い落とし下さい。また万一、目に入った場合は、スグ水道水で洗い、医師の診断を受けて下さい。
- 印面はスポンジ状のゴムでできています。捺印以外の異常な力を受けると破損が生じる可能性があります。
- 幼児の手の届くところには置かないで下さい。

## ■部品名



プラスチック部は再生材を使用しているため、小さい点が浮き出している場合がありますが品質、性能上問題ありません

- 製品に関するお問い合わせは.....

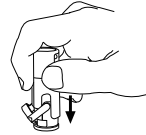
## サンビー株式会社

<http://www.sanby.co.jp/>

本社 〒543-0031 大阪市天王寺区石ヶ辻町 13-10  
東京店 〒111-0053 東京都台東区浅草橋 3-16-4

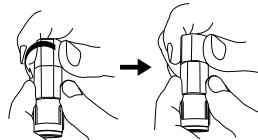
## ■使用方法

- そのまま押すとシャッター部が開き、捺印できます。



## ■携帯方法

- シャッター部を閉じてキャップを回転させることにより、シャッター部開閉にLOCKがかかるので安全に持ち運びできます。



- 携帯に便利なストラップ、キーチェーンの取り付けも可能です。



## ■インクの補充方法

### [インク補充のタイミング]

半日程度捺印せず放置したのち、初めての捺印が薄いようであれば補充する必要があります。

### [インク補充時のご注意]

補充するインクは必ず別売の『サンビー クイック顔料系 補充インク』をご使用下さい。補充時は文字部を下に立ててインクが吸収体に浸透するのを確認しながら補充下さい。



- ・他のインクを使用しますとインク成分の違いにより使用不能になる恐れがあります。
- ・補充後すぐに横向きに倒すとインク漏れを生じる恐れがあります。
- ・印影が回復するのに補充後4～5時間程度かかります。すぐに回復しないからと追加補充を行うとインク漏れを生じる恐れがあります。
- ・インク補充後 充分時間が経っても回復しない場合はインクの補充不足が考えられます。過補充に注意して追加補充を行って下さい。